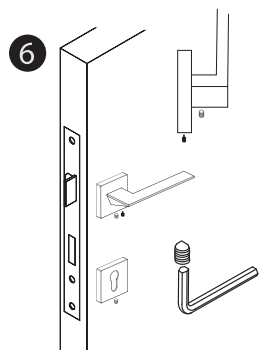
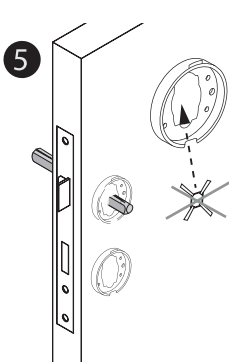
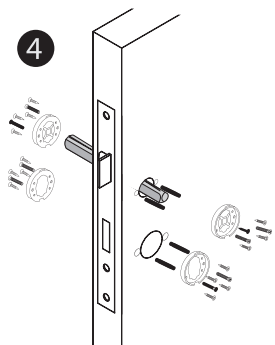
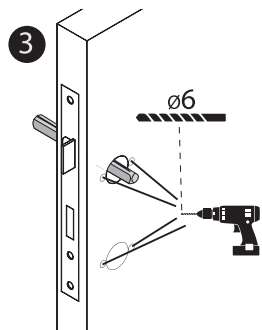
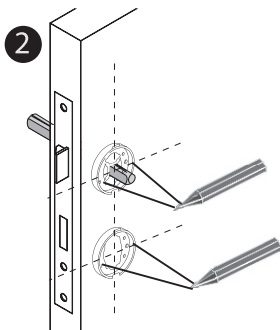
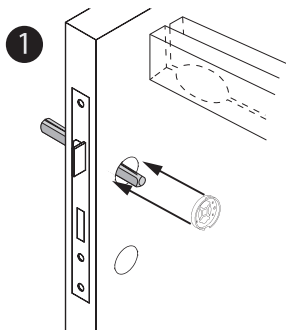
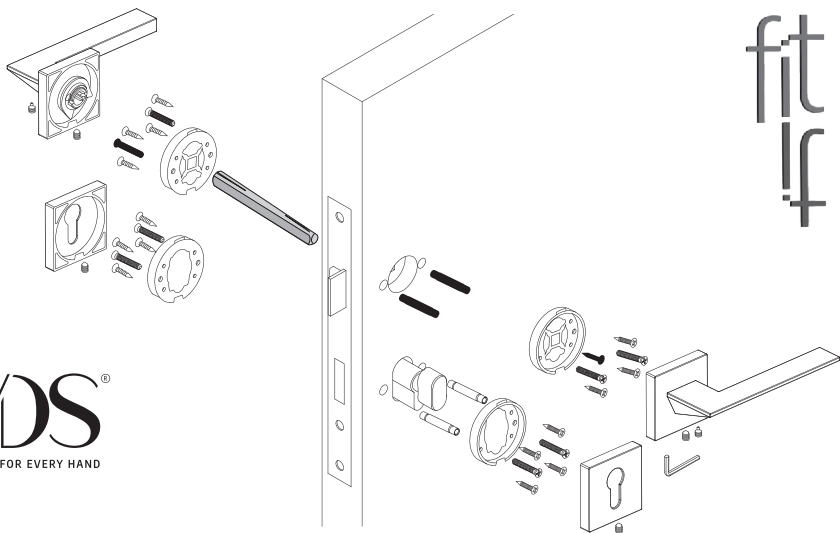


fit
4

VDS®
CRAFTED FOR EVERY HAND



1. Wsuń kwadratowy trzpień do zamka zainstalowanego w drzwiach zachowując równe jego długości po obu stronach skrzydła. trzpień powinien być skierowany nacięciem i „łezką” do nagwintowanego otworu znajdującego się w rękojeści klamki/gałki, tak aby można było wkręcić śrubę imbusową kluczykiem załączonym do zestawu montażowego.
2. nasuń rozetę montażową na trzpień i punktami oznacz otwory dla wkrętów i śrub przelotowych. możesz użyć również szablonu dołączonego do opakowania do oznaczenia punktów dla śrub przelotowych.
3. za pomocą szablonu dołączonego do opakowania w zależności od montowanych zestawów (klamka + rozeta WB/WK, klamka + rozeta WC) możesz zaznaczyć otwory śrub przelotowych dla dolnych rozet (WB, WK lub WC).
4. zdejmij rozetę montażową i przewierć wiertłem otwory w skrzydle drzwiowym celem skręcenia śrub przelotowych po czym wyłam „krzyżyk” z rozet montażowych żeby umożliwić swobodną pracę trzpienia w zamku drzwiowym
5. Po skręceniu rozet montażowych za pomocą śrub przelotowych, zaleca się o ile to możliwe użyć wkrętów do drewna załączonych do zestawu montażowego w celu solidnego zamocowania rozet w skrzydle drzwiowym.
6. Nałóż klamki wraz z rozetami maskującymi na trzpień i rozety montażowe, wkręć śruby imbusowe w odpowiednich otworach w klamce jak i w rozecie maskującej.



Przed nawierceniem otworów w drzwiach należy sprawdzić rozmieszczenie otworów w zamku demontując go lub korzystając z dokumentacji technicznej

Klamkę nie należy czyścić używając ostrych ściereczek i środków (zawierających chlorki lub rozpuszczalniki), które mogą spowodować zarysowania powłoki.

Klamki należy polerować jedynie suchą lub wilgotną czystą ściereczką